



Zone d'Accélération des Energies Renouvelables (ZAENR)



Sommaire

- Mise en oeuvre de la loi APER ;
Délimitation des ZAENR relatives à 5 filières *
 - 1. ZAENR “toiture-photovoltaïque” : une surface étendue
 - 2. ZAENR “centrale-photovoltaïque” : un zonage spécifique
 - 3. ZAENR “ombrières-urbaines” : des possibilités
 - 4. ZAENR “réseau de chaleur-géothermie” : une surface étendue
 - 5. ZAENR “méthanisation non agricole” : un projet spécifique
- 

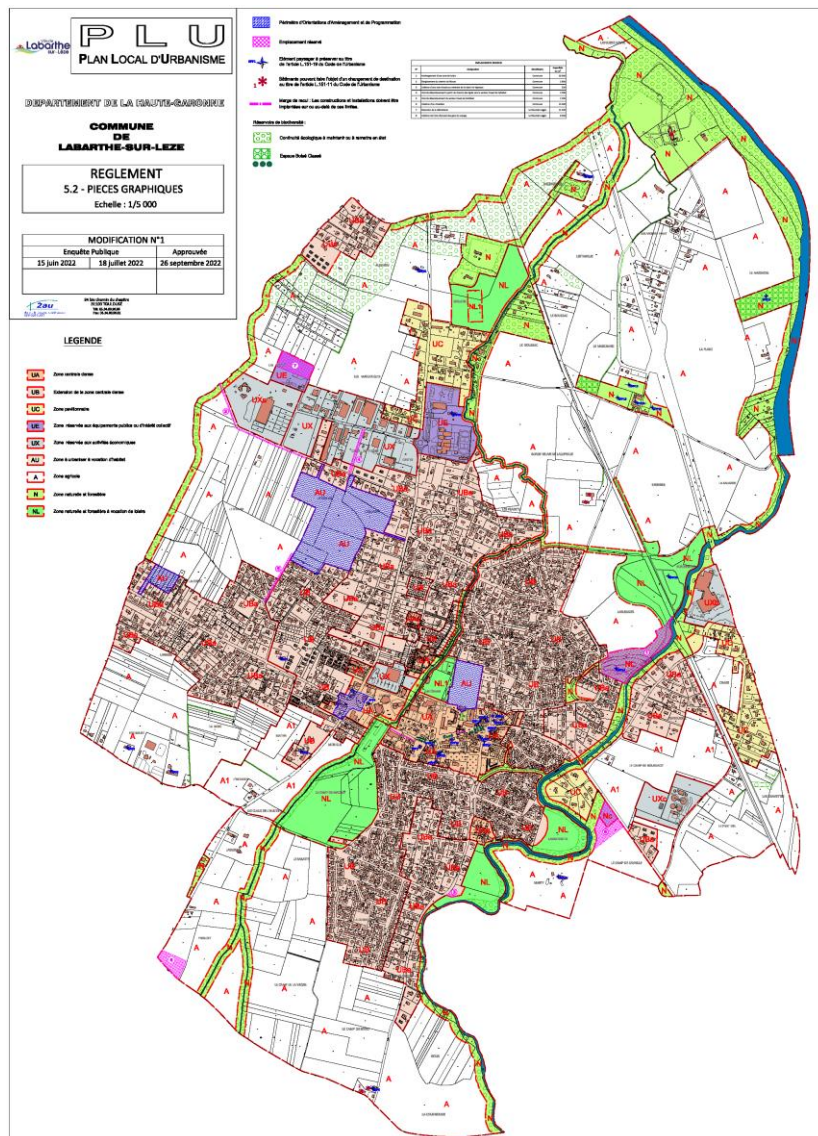


1. ZAENR “toiture-photovoltaïque” : une surface étendue

Afin de ne pas empêcher les projets de se développer, seront incluses dans la ZAENR “toiture-photovoltaïque” toutes les parcelles classées en :

- Zones urbanisées : UA, UB, UC, UE,UX
- Zones à urbaniser : AU
- Zones agricoles : A
- Zones naturelles : N, NL

A l’exception de celles classées en réservoirs de biodiversité (continuité écologique et EBC)



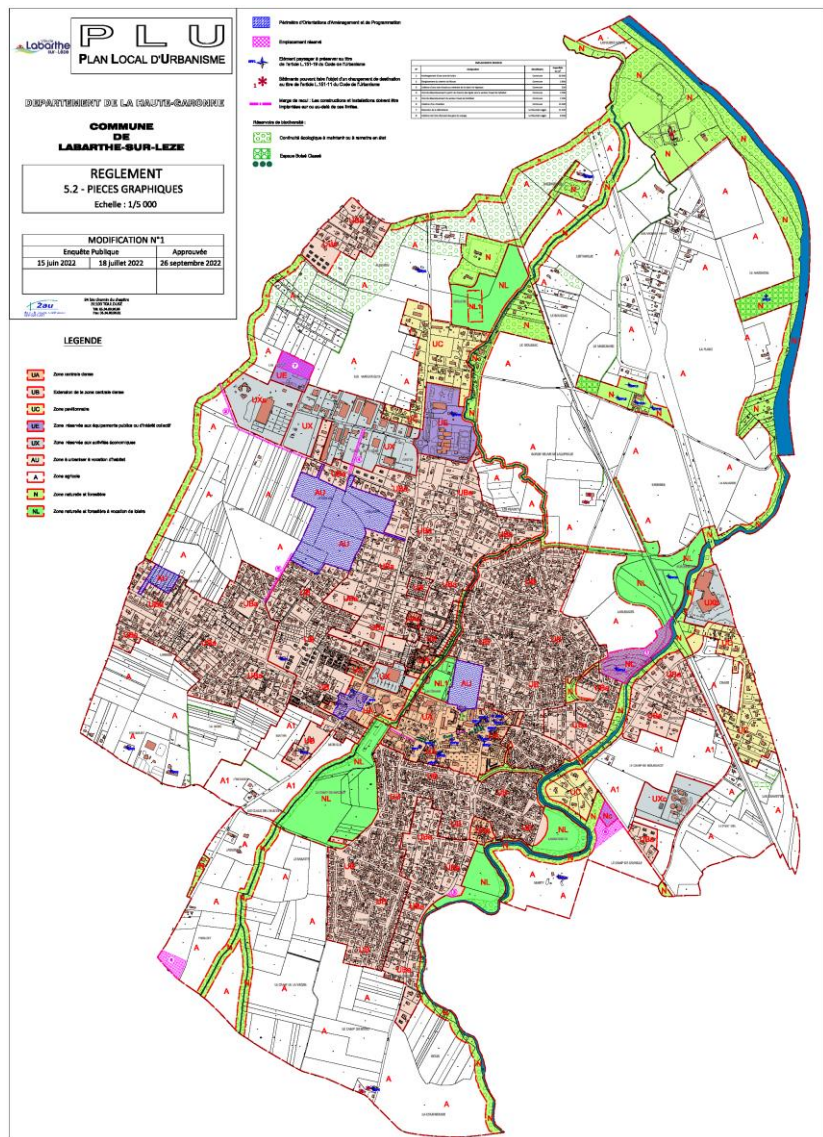


2. ZAENR “centrale-photovoltaïque” : un zonage spécifique

Sous réserve de l’avis de la chambre d’agriculture, les parcelles classées en :

- Zones agricoles : A
- Zones naturelles : N

A l’exception de celles classées en réservoirs de biodiversité (continuité écologique et EBC)



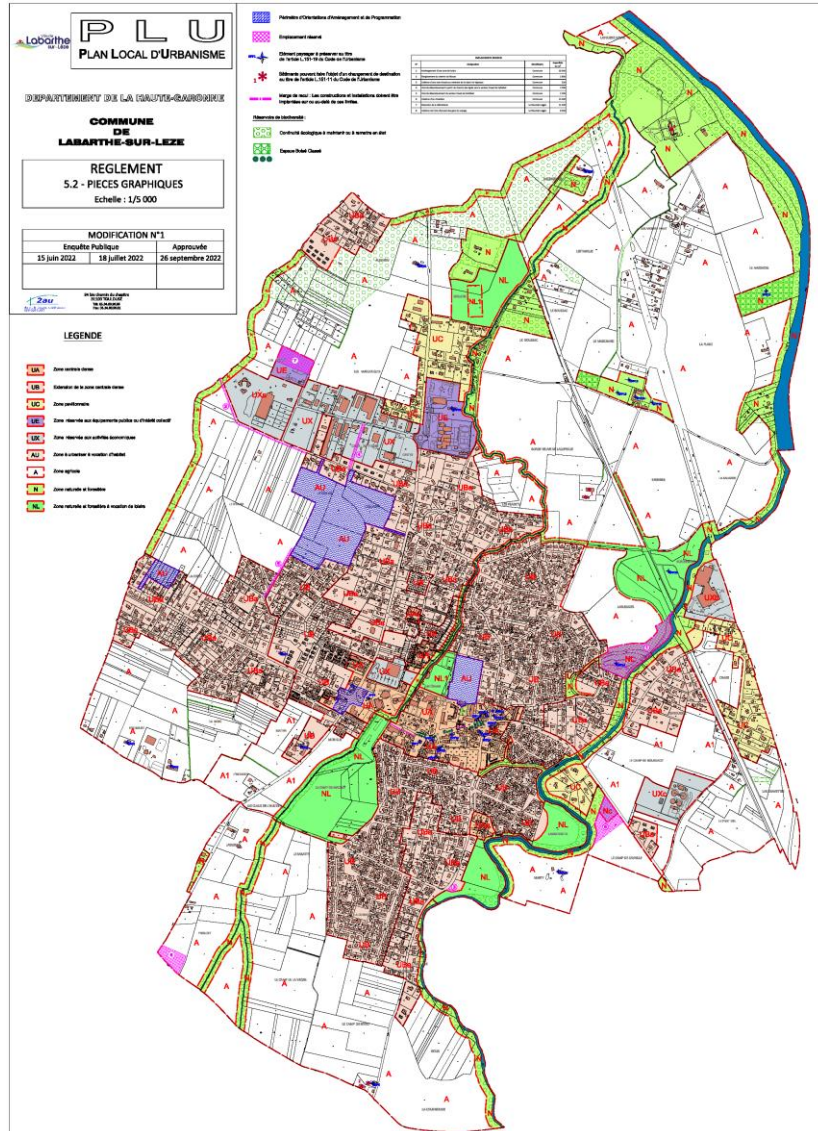


3. ZAENR “ombrières-urbaines” : des possibilités

Afin de ne pas empêcher les projets de se développer, seront incluses dans la ZAENR “ombrières-urbaines” toutes les parcelles, à savoir :

- Zones urbanisées : UA, UB, UC, UE,UX
- Zones à urbaniser : AU
- Zones naturelles : NL

A l’exception de celles classées en réservoirs de biodiversité (continuité écologique et EBC)



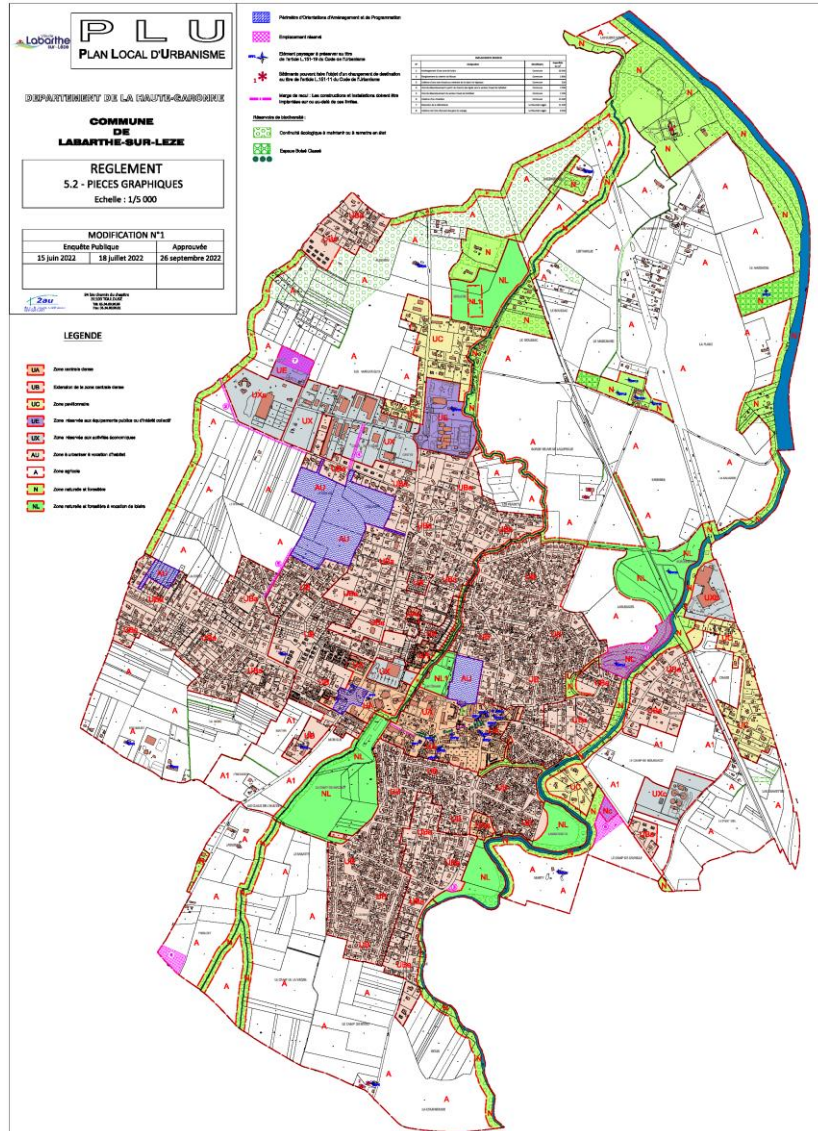


4. ZAENR “réseau de chaleur-géothermie” : une surface étendue

Afin de ne pas empêcher les projets de se développer, seront incluses dans la ZAENR “réseau de chaleur-géothermie” toutes les parcelles classées en :

- Zones urbanisées : UA, UB, UC, UE,UX
- Zones à urbaniser : AU
- Zones naturelles : NL

A l’exception de celles classées en réservoirs de biodiversité (continuité écologique et EBC)





5. ZAENR “méthanisation non agricole” : un projet spécifique

Afin de ne pas empêcher un potentiel futur projet lié à la station d'épuration, seront incluses dans la ZAENR “méthanisation” toutes les parcelles classées en Zones urbanisées et Agricoles : UXc & A1

